

Kéruvé est une solution efficace pour les problèmes de désorientation des personnes atteintes de la maladie d'Alzheimer. Il permet à la famille de récupérer son proche perdu incapable de revenir au domicile, ou d'être averti d'un franchissement d'une zone un peu trop éloignée de la maison.



Modèles de montres



Pourquoi Kéruvé pourrait être d'une grande aide:

Il évite qu'il ne se perde

Avec Kéruvé, il est très facile de le retrouver en cas de désorientation.

Il aide à maintenir son autonomie

Vous lui permettez de continuer à se promener et de sociabiliser avec d'autres personnes.

C'est une tranquillité pour la famille

Si le proche a du retard, la famille peut voir où il se trouve et aller à sa rencontre si nécessaire.

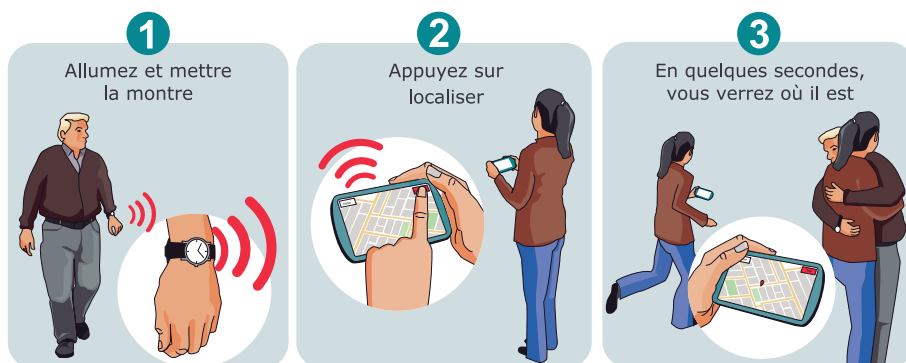
Il améliore la qualité de vie

Il réduit le stress du soignant et de la personne atteinte de la maladie d'Alzheimer.

Fonctionnement

Kéruvé comprend une montre discrète avec une fermeture de sécurité pour la personne avec Alzheimer, et d'un récepteur portable pour la famille.

En appuyant simplement sur une touche, la famille peut le localiser rapidement, sans limite de distance, et sans intermédiaire.



Info technique : La communication entre la montre et le récepteur se font grâce à la téléphonie mobile par sms. Chaque localisation aura un coût d'utilisation (équivalent au prix d'un sms) pour éviter une limite de distance entre la montre et votre récepteur/téléphone portable.

Kéruvé doit être rechargé en batterie comme un téléphone portable (tous les deux jours 4heures).

Les cartes SIM insérés dans la montre et le récepteur doivent être rechargées au moins une fois tous les 8 mois. Une localisation par mois est conseillé par l'entreprise pour activation des cartes SIM.

France 09 70 46 19 92
Appel non surtaxé

France 09 70 46 19 91
Appel non surtaxé

France 05 82 88 01 42

Canada 418 2663766

Belgique 010 28 02 83 35

Suisse 02 25 75 25 35

Pourquoi choisir k é r u v é ?

Il est discret. Comme il ressemble à une montre, Kéruvé passe comme inaperçu et il est très accepté par les personnes avec Alzheimer. Vous avez la possibilité de choisir selon différents modèles.

Il est sûr. Il est utilisé par des milliers de clients dans le monde entier: Il permet de fixer des périmètres de sécurité et comprend 4 systèmes de positionnement pour plus de sécurité. La batterie a une autonomie de 2 jours.

Il est facile d'utilisation. Il est livré avec un récepteur portable, simple utilisation.



Pourquoi notre entreprise ?

Kéruvé est spécialisé dans le développement et le comportement des malades d'Alzheimer. Kéruvé existe depuis 2004 sur le marché. Kéruvé a directement une filiale française à Labège (Toulouse) avec un service technique français où les ingénieurs vous aideront lors d'un besoin d'assistance technique.

Kéruvé appartient à l'entreprise mère VISION SYSTÈMES DE LOCALISATION qui est l'entreprise fondatrice de ce produit et non un distributeur.

VISION SYSTEMES DE LOCALISATION est sans cesse en recherche d'innovations en sortant chaque année de nouvelles versions pour s'adapter aux évolutions technologiques mais surtout aux demandes des familles.

Il est sans abonnement mensuel, il utilise des cartes sim prépayées et donc plus économique qu'un lourd abonnement mensuel avec engagement. En cas de non utilisation, le Kéruvé pourra être revendu à un autre particulier dans le même besoin, en nous contactant pour vérification du matériel au préalable.

La montre peut être localisée de plusieurs façons et par plusieurs personnes. Vous pourrez localiser depuis votre récepteur mais également vos téléphones portables ou ordinateurs où que vous soyez.

Vous avez la possibilité de le financer en plusieurs fois ou de vous faire aider par le conseil général, le MDPH ou l'APA. Demandez votre devis pour monter votre dossier auprès des organismes d'aide.

Il est facile d'utilisation pour la personne qui utiliserait le récepteur, spécialement conçu pour les conjoints des personnes atteintes d'Alzheimer qui ne possèderaient pas de téléphones avec Internet.

Spécifications

Montre Kéruvé

- Dimensions : 38 x 45 x 16 mm. Poids : 36g.
- 4 systèmes de positionnement.
- Communication avec le récepteur au travers du réseau de téléphonie mobile.
- Envoi d'alarme si la montre est en-dehors de la zone de sécurité configurée.
- Bracelet réglable.
- Fermeture de sécurité.
- Résistante à l'eau et aux coups.
- Différents modèles.
- Batterie : Lithium-Ion rechargeable avec chargeur fournis.
- Possibilité de localiser avec Iphone, android, ordinateur...
- Autonomie : 3,5 jours.

Récepteur Kéruvé

- Dimensions : 138 x 85 x 18mm. Poids : 141g.
- Ecran tactile pour une lecture facile.
- 4 systèmes de positionnement.
- Communication avec la montre à travers du réseau de téléphonie mobile.
- Système de localisation proche.
- Portable avec design ergonomique.
- Configuration de zones de sécurité.
- Alarme visuelle et sonore si la montre est en-dehors de la zone de sécurité configurée.
- Batterie : Lithium-Ion avec chargeur fournis.
- Autonomie : 2 jours.

Comment acheter?

Vous pouvez réserver le Kéruvé sur www.keruve.fr ou en appelant au en appelant 09 70 46 19 92 / 05 82 88 01 42. Vous pouvez le tester pendant 15 jours. Si il ne vous convient pas, nous nous engageons à vous rembourser (frais d'envois non inclus).

Plusieurs options sont possibles pour l'achat:

FORMULE A Montre GPS seule + localisation depuis vos téléphones et vos ordinateurs.

Localisez simplement depuis votre téléphone.

Adapté aux enfants ou petits enfants qui utilisent les nouvelles technologies et pourront localiser depuis leurs téléphones ou ordinateurs. Le récepteur (tablette) peut être acheté plus tard (540€ TTC). Attention, au contraire de la formule B, la formule A ne permettra pas de localiser dans les édifices et se limitera aux localisations en extérieur.

Il est possible de le financer en plusieurs fois sans intérêt pour la France, la Suisse, la Belgique et le Luxembourg (par exemple 2 mensualités de 330€ TTC).

Le prix de la montre Kéruvé seule est:

- France (montre seule): 660€ TTC.
- Suisse (montre seule): 550€ (+ frais de port: 38€).
- Belgique et Luxembourg: 660€ (+frais de port : 23€).
- Canada (montre seule): \$ 825 (+ frais de port : \$31).
- Autres pays: contactez notre service de vente (Maroc, Tunisie, Israël, ...) +33 970 46 19 92 ou envoyer un email a clients@keruve.fr

SANS ABONNEMENT MENSUEL, SANS ENGAGEMENT ET SANS INTERMÉDIAIRE

FORMULE B Récepteur GPS + montre GPS + localisation téléphone + ordinateur.

Adapté aux EHPAD, conjoints des personnes atteintes de la maladie qui n'utilisent pas les nouvelles technologie et qui veulent quelque chose de simple. La localisation peut se faire par plusieurs personnes Récepteur simple d'usage avec alarme et périmètre de sécurité pour être informé directement d'un possible danger.

Il est possible de le financer en plusieurs fois sans intérêt pour la France, la Suisse, la Belgique et le Luxembourg (par exemple 2 mensualités de 570€ ou en trois fois: 380€/380€/380€).

Le prix du Kéruvé complet (récepteur+ montre + accessoires) est:

- France: 1140€ TTC.
- Suisse: 950€ (+ frais de port: 38€).
- Belgique / Luxembourg: 1140€ (+ frais de port : 23€).
- Canada: \$ 1425 (+ frais de port: \$ 31).
- Autres pays: contactez notre service de vente (Maroc, Tunisie, Israël, ...) +33 970 46 19 92 ou envoyer un email a clients@keruve.fr

SANS ABONNEMENT MENSUEL, SANS ENGAGEMENT ET SANS INTERMÉDIAIRE, ce qui est beaucoup plus rentable que d'autres localisateur avec d'importants abonnements mensuels.

Kéruvé consomme simplement à son utilisation. Il faut compter faire une recharge de téléphone en plus du prix initial de 15€ tous les 5/6 mois. (dépense moyenne pour une personne en fugue journalière, une localisation par jour), **mais l'obligation est une recharge de téléphone tous les 8 mois.** La montre contient une carte SIM comme les téléphones portables ainsi que le récepteur.

Cout d'utilisation: 0,18€ para localisation exacte ou alarme 0,60€ pour les localisations en intérieur.

La carte SIM sera fournie par l'entreprise, cependant le client peut nous envoyer ses propres cartes SIM, s'il le souhaite. Pour faire une recharge à la carte SIM, il suffira de se connecter au site Kéruvé et effectuer la recharge ou de contacter le service technique si vous utilisez une autre compagnie de téléphone. Ex: <http://credit.keruve.com>.

Pour les EHPAD publiques, les recharges se feront par téléphone en appelant notre service technique....

Pour les EHPAD, demandez votre brochure pour le fonctionnement de plusieurs montres connectées sur le même récepteur.

Kéruvé est partenaire du produit Pikavu, spécialisé pour les enfants autistes www.pikavu.fr.

France 09 70 46 19 92
Appel non surtaxé

France 09 70 46 19 91
Appel non surtaxé

France 05 82 88 01 42

Canada 418 2663766

Belgique 010 28 02 83 35

Suisse 02 25 75 25 35