



Balise sonore NAVIGUEO® - EO CLASSIC

FICHE #10



▲ DESCRIPTIF PRODUIT

NAVIGUEO® est une balise sonore qui délivre un message audio d'information.

Elle est activable par télécommande radio normalisée, celle que les usagers utilisent pour déclencher les feux sonores partout en France, téléphone portable Bluetooth ou GPS piéton. La très haute qualité des messages audio est assurée par les caractéristiques des fichiers (MP3 - 44,1kHz -16bits) ainsi que par l'asservissement au bruit ambiant paramétrable.

Le logiciel **BlueEO®** (sur PDA ou PC) permet aux gestionnaires de site de configurer facilement les balises sans intervention mécanique par une liaison sécurisée Bluetooth.

DOMICILE

TRANSPORTS
EN COMMUN

VOIRIE

ERP

▲ RÉPONSE AUX BESOINS DE L'USAGER

Positionnée au dessus de l'entrée, d'un guichet ou d'une sortie de secours, la balise **NAVIGUEO®** permet de localiser les points d'intérêt stratégiques d'un bâtiment en délivrant un message sonore aérien.

L'utilisateur peut ainsi obtenir des informations sur le bâtiment, localiser un point de repère ou s'orienter à l'aide des messages sonores qui viennent s'ajouter au guidage au sol et à la signalétique adaptée.

Pas besoin de nouveaux outils, la balise **NAVIGUEO®** se déclenche avec la télécommande que les usagers possèdent déjà pour les feux sonores.

Dans les transports en commun, la balise **NAVIGUEO®** permet de localiser un arrêt et d'obtenir un message d'information (nom de l'arrêt, lignes qui le desservent etc).



RAPPEL DE LA LOI :

Art. L. 111-7-3. Loi du 11 février 2005 pour l'égalité des droits et des chances, la participation et la citoyenneté des personnes handicapées.

«Les établissements existants recevant du public doivent être tels que toute personne handicapée puisse y accéder, y circuler et y recevoir les informations qui y sont diffusées, dans les parties ouvertes au public.

L'information destinée au public doit être diffusée par des moyens adaptés aux différents handicaps.

(...) Pour faciliter l'accessibilité, il peut être fait recours aux nouvelles technologies de la communication et à une signalétique adaptée. Les établissements recevant du public existants devront répondre à ces exigences avant 2015.»

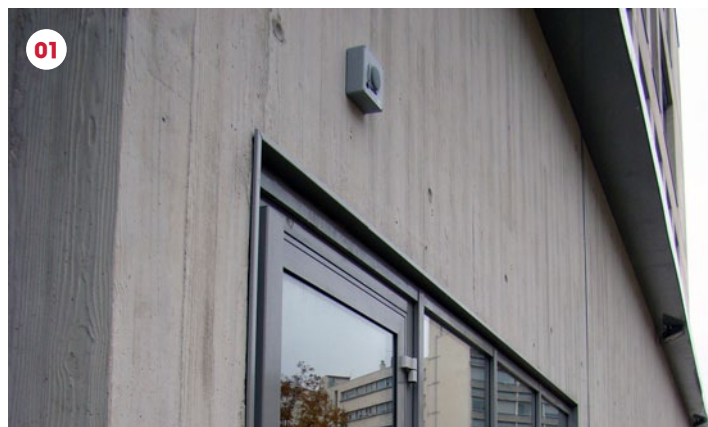
PAGE
1/2



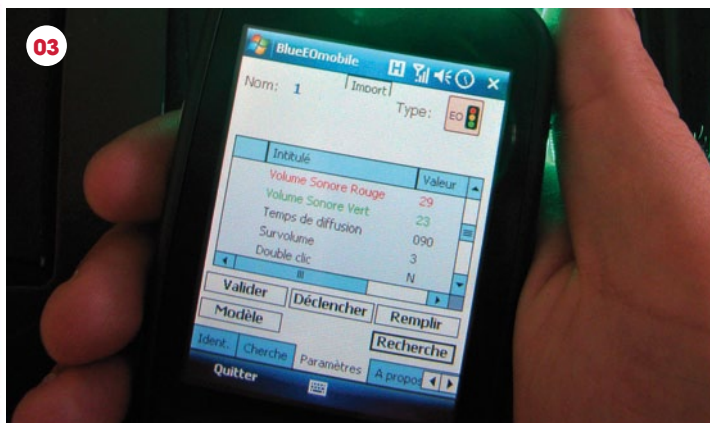
Balise sonore NAVIGUEO® - EO CLASSIC

FICHE #10

▲ EXEMPLES DE RÉALISATIONS, RÉFÉRENCES, UTILISATIONS :



- 01 NAVIGUEO® permet de localiser l'entrée du bâtiment grâce à un message aérien qui peut être précédé d'un jingle
- 02 Ici en blanc, NAVIGUEO® prend la couleur souhaitée pour se fondre dans votre bâtiment. S'intègre également dans le faux plafond grâce au HP déporté
- 03 NAVIGUEO® est entièrement paramétrable par téléphone ou ordinateur : changement des messages ou volumes par Bluetooth !



▲ CARACTÉRISTIQUES TECHNIQUES

- Balise audio radiocommandée pour personnes mal-voyantes
- Boîtier ABS auto-extinguible de 160x90x60mm
- Déclenchée par télécommande conforme à la norme NF S 32002 (fréquence 868,3MHz, modulation AM, protocole normalisé) ou par téléphone portable via Bluetooth équipé du logiciel **BlueEO-Mobile®**
- Alimentation électrique 90-230V

- Indice IP54 classe 2
- Programmation de la balise par Bluetooth
- Asservissement au bruit ambiant paramétrable
- Qualité sonore : MP3 - 44,1 kHz - 16 bits
- Capacité de stockage de 128 Mbits en mémoire Nand Flash
- Possibilité d'ajouter et de diffuser un jingle audio avant la diffusion du message audio aérien

▲ UNE GAMME COMPLÈTE POUR L'ACCESSIBILITÉ DE L'ENSEMBLE DE LA CHAÎNE DU DÉPLACEMENT

EO GUIDAGE, entreprise citoyenne au service des personnes handicapées. En faisant confiance à EO GUIDAGE depuis 1993, ses clients ont la garantie que les personnes handicapées participent à un stade ou à un autre à la conception, à l'évaluation ou à la fabrication des produits.

- Feux sonores
- Accessibilité transports en commun
- Balises sonores
- Bandes de guidage
- Bandes d'éveil à la vigilance
- Signalétique braille et relief
- Plans multisensoriels
- Traitement complet d'un escalier

