



CEINTURE DE TRANSFERT

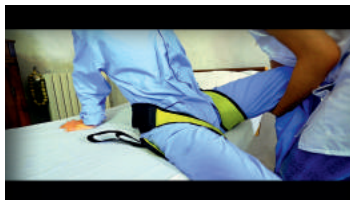
RÉFÉRENCE
SI21632

La ceinture de transfert ISCHIO-MAX® permet la verticalisation, la marche allégée et le transfert siège à siège.

Positionnée sur un patient assis, ISCHIO-MAX®, terminée à chaque extrémité par deux poignées et munie de goussets dorsaux, évite les prises vestimentaires grâce à un soutien par les ischions ■



© NFCA Pictures



LES + PRODUIT

Adaptable à tout type de morphologie.

Utilisation diverse : verticalisation, marche allégée et transfert siège à siège.

OPTION

OLIVIA



Dans certains cas, pour optimiser la verticalisation et son utilisation, MOUSTACHE® peut être associé avec une ceinture de transfert OLIVIA®, positionnée sur l'aidant, et un disque de transfert de type : PEDILETTE®, placé sous les pieds du patient.

PEDILETTE

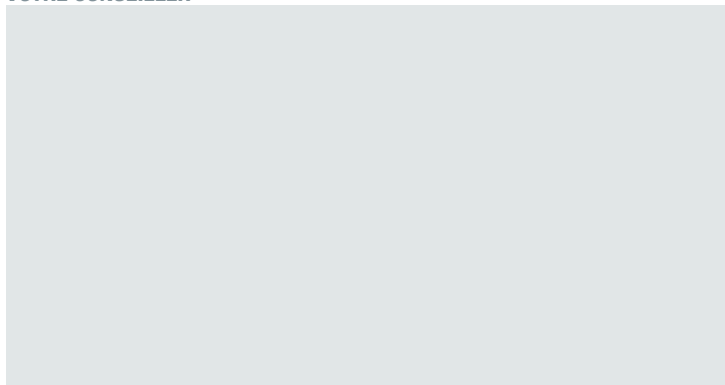


VISIONNEZ NOS VIDÉOS SUR LA CHAÎNE ALTER ECO SANTÉ

YouTube



VOTRE CONSEILLER



ALTER ECO SANTE

7 IMPASSE PRADIÉ – 31270 VILLENEUVE TOLOSANE – FRANCE

TÉL. 05 34 46 03 76 / FAX 05 34 46 13 65

CONTACT@ALTERECOSANTE.NET / WWW.ALTERECOSANTE.NET

REJOIGNEZ-NOUS SUR FACEBOOK

FICHE TECHNIQUE



PRODUIT :	ISCHIO-MAX®
DESCRIPTION COURTE :	CEINTURE DE TRANSFERT
RÉFÉRENCE :	SI2 1632
DATE DE MISE À JOUR :	30/04/2018
CLASSE DE DISPOSITIF :	CLASSE 1
GARANTIE* :	2 ANS
N° D'IDENTIFICATION UDI :	03760311370960
GÉNÉRATION DE PRODUIT :	2
POIDS :	350G
CHARGE MAXIMALE ADMISSIBLE :	150 KG
FABRICANT :	ALTER ECO SANTÉ
ORIGINE :	FRANCE ET RHÔNE-ALPES AUVERGNE

* Dans le cadre d'une utilisation normale et du respect des préconisations d'entretien du fournisseur

INDICATIONS D'UTILISATION :	Manutention manuelle par une tierce personne pour aider et sécuriser la marche allégée, le lever et le transfert siège à siège.
CONTRE-INDICATIONS ET SÉCURITÉ :	Ne pas utiliser en dehors des indications d'utilisation précédemment citées. Après utilisation, la ceinture ISCHIO-MAX® ne doit pas rester au sol. Contre-indiqué pour les sujets présentant une hypotonie complète ou faiblesse musculaire importante des membres inférieurs. Contre-indiqué pour les sujets présentant une interdiction d'appui sur au moins un membre inférieur.
HYGIÈNE ET ENTRETIEN :	LES PRODUITS DE NOTRE GAMME SE CONFORMENT AUX PROTOCOLES DE DÉSINFECTION HOSPITALIÈRE. Protocole de « nettoyage/désinfection et de compatibilité tissu » mis au point par la Société ANIOS. Produits prohibés : Solvants, bases, acides, eau de javel et produits abrasifs. Produit recommandé : Détergent désinfectant surfaces hautes. Lavage à 60° en machine et séchage à 30°. Pulvérisation d'une solution de détergent désinfectant (Essuyage léger avec un papier non tissé, séchage à l'air).
STOCKAGE :	Stocker dans un endroit propre et ventilé, à l'abri de l'humidité et de fortes variations de température (+10°C / +30°C).
COMPOSITION :	Polypropylène, nylon enduction PVC, polyester, polyester enduction PVC, jersey polyester enduction PVC.
CONDITIONNEMENT :	1 sachet contenant la ceinture de transfert ISCHIO-MAX® et sa fiche technique
COULEUR :	Vert anis.
DIMENSIONS :	Largeur 18 cm – Longueur 180cm